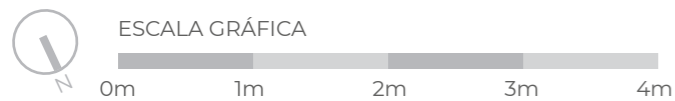
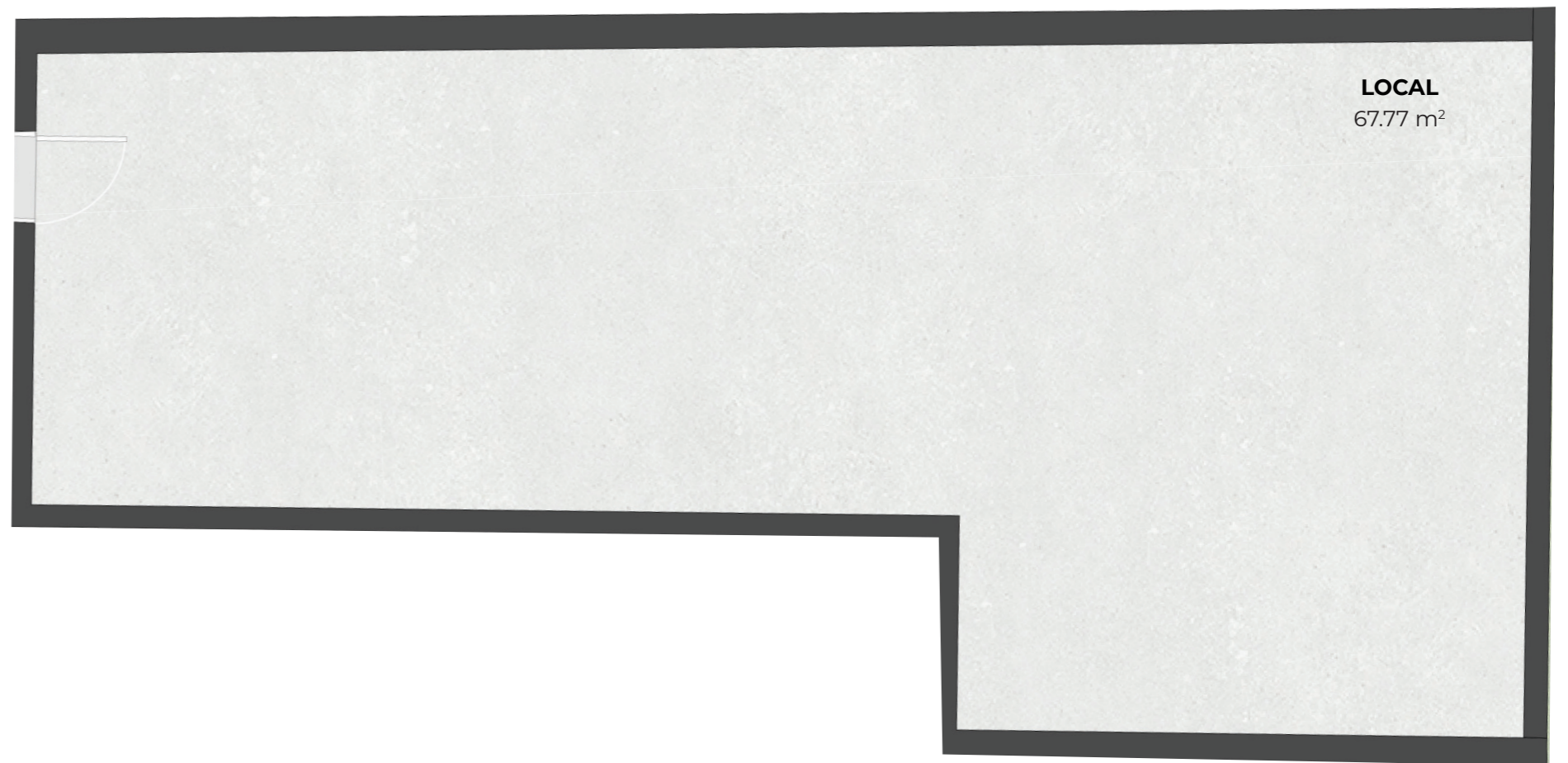


LOCAL 01

Superficie útil

67.77 m²



(*) A efectos de escrituración, las superficies útiles y construidas serán expresadas según los criterios de medición establecidos en el artículo 21 del Anexo 2 del Decreto Foral 5/2006, de 16 de enero

Nota. La presente información, perspectivas, medidas, cotas y documentación gráfica tienen carácter ilustrativo y están sujetas a modificaciones por exigencias de orden técnico, jurídico o comercial de la dirección facultativa o autoridad competente. El mobiliario tiene carácter meramente ornamental y, por tanto, no se entregará con la vivienda ni cocinas ni armarios. Tanto las cotas de mobiliario como los acabados de solados y alicatados tienen carácter orientativo y pueden sufrir variaciones.

CONTACTO:

✉ info@residencialperalta.com

☎ 620 372 038

CONSTRUYE:

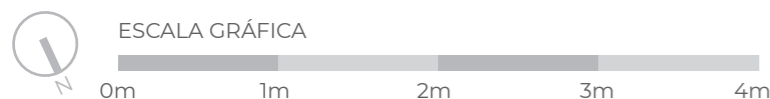
 **ibáñez**
CONSTRUCCIÓN

PROMUEVE:

 **lincehomes**

LOCAL 02

Superficie útil 36.45 m²



(*) A efectos de escrituración, las superficies útiles y construidas serán expresadas según los criterios de medición establecidos en el artículo 21 del Anexo 2 del Decreto Foral 5/2006, de 16 de enero

Nota. La presente información, perspectivas, medidas, cotas y documentación gráfica tienen carácter ilustrativo y están sujetas a modificaciones por exigencias de orden técnico, jurídico o comercial de la dirección facultativa o autoridad competente. El mobiliario tiene carácter meramente ornamental y, por tanto, no se entregará con la vivienda ni cocinas ni armarios. Tanto las cotas de mobiliario como los acabados de solados y alicatados tienen carácter orientativo y pueden sufrir variaciones.

CONTACTO:

✉ info@residencialperalta.com
☎ 620 372 038

CONSTRUYE:

 **ibáñez**
CONSTRUCCIÓN

PROMUEVE:

 **lincehomes**

LOCAL 03

Superficie útil

46.11 m²



ESCALA GRÁFICA

0m 1m 2m 3m 4m

(*) A efectos de escrituración, las superficies útiles y construidas serán expresadas según los criterios de medición establecidos en el artículo 21 del Anexo 2 del Decreto Foral 5/2006, de 16 de enero

Nota. La presente información, perspectivas, medidas, cotas y documentación gráfica tienen carácter ilustrativo y están sujetas a modificaciones por exigencias de orden técnico, jurídico o comercial de la dirección facultativa o autoridad competente. El mobiliario tiene carácter meramente ornamental y, por tanto, no se entregará con la vivienda ni cocinas ni armarios. Tanto las cotas de mobiliario como los acabados de solados y alicatados tienen carácter orientativo y pueden sufrir variaciones.

CONTACTO:

✉ info@residencialperalta.com

☎ 620 372 038

CONSTRUYE:

 **ibáñez**
CONSTRUCCIÓN

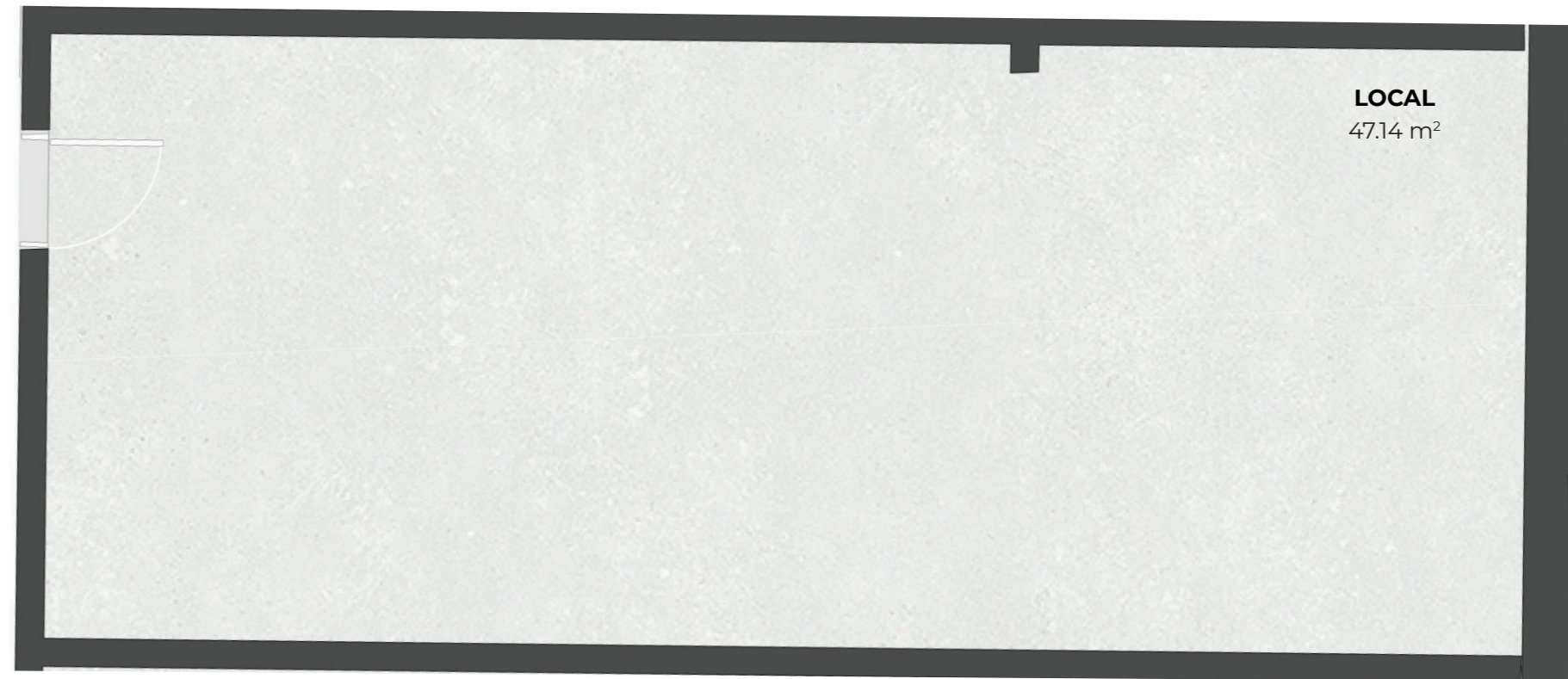
PROMUEVE:

 **lincehomes**

LOCAL 04

Superficie útil

47.14 m²



ESCALA GRÁFICA



(*) A efectos de escrituración, las superficies útiles y construidas serán expresadas según los criterios de medición establecidos en el artículo 21 del Anexo 2 del Decreto Foral 5/2006, de 16 de enero

Nota. La presente información, perspectivas, medidas, cotas y documentación gráfica tienen carácter ilustrativo y están sujetas a modificaciones por exigencias de orden técnico, jurídico o comercial de la dirección facultativa o autoridad competente. El mobiliario tiene carácter meramente ornamental y, por tanto, no se entregará con la vivienda ni cocinas ni armarios. Tanto las cotas de mobiliario como los acabados de solados y alicatados tienen carácter orientativo y pueden sufrir variaciones.

CONTACTO:

✉ info@residencialperalta.com

☎ 620 372 038

CONSTRUYE:

 **ibáñez**
CONSTRUCCIÓN

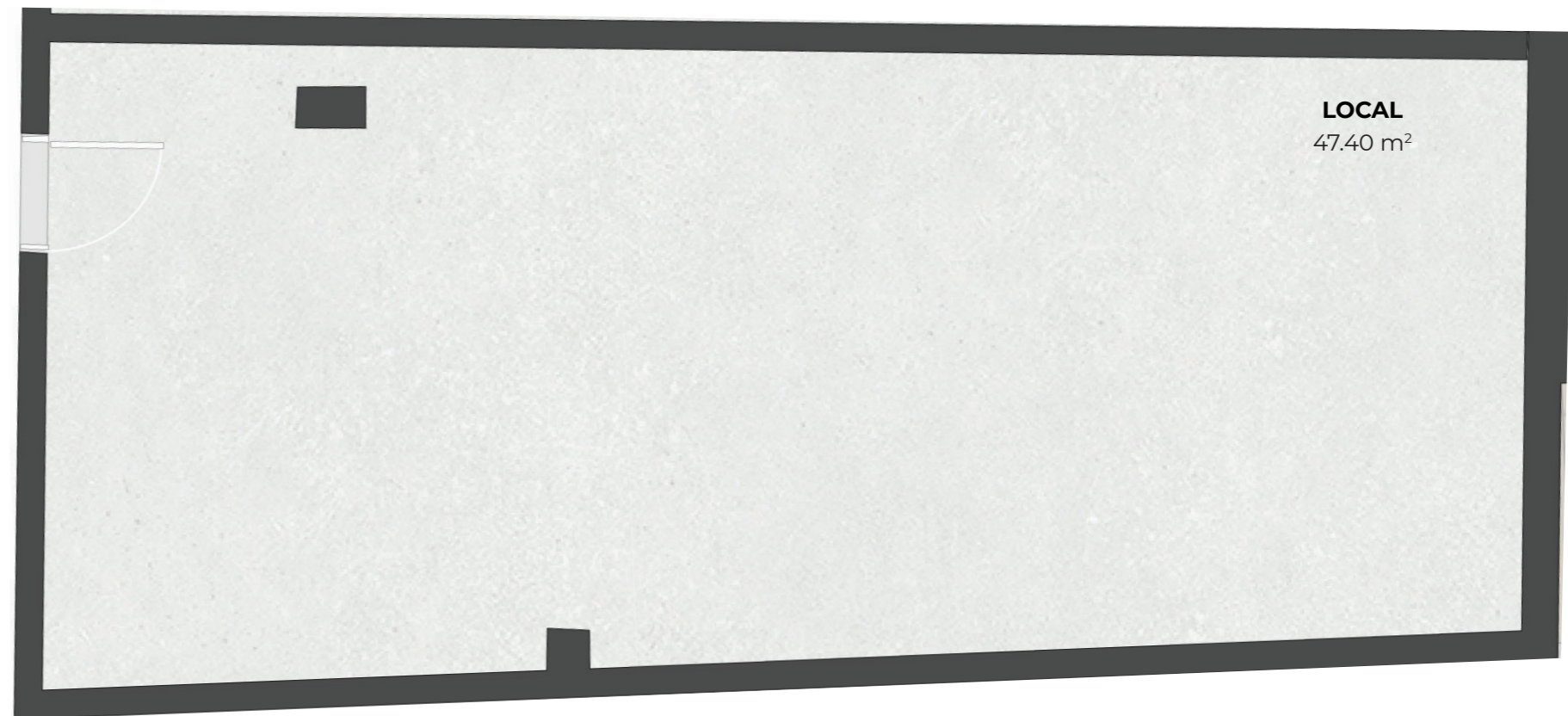
PROMUEVE:

 **lincehomes**

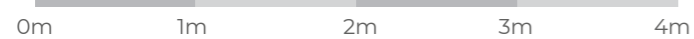
LOCAL 05

Superficie útil

47.40 m²



ESCALA GRÁFICA



(*) A efectos de escrituración, las superficies útiles y construidas serán expresadas según los criterios de medición establecidos en el artículo 21 del Anexo 2 del Decreto Foral 5/2006, de 16 de enero

Nota. La presente información, perspectivas, medidas, cotas y documentación gráfica tienen carácter ilustrativo y están sujetas a modificaciones por exigencias de orden técnico, jurídico o comercial de la dirección facultativa o autoridad competente. El mobiliario tiene carácter meramente ornamental y, por tanto, no se entregará con la vivienda ni cocinas ni armarios. Tanto las cotas de mobiliario como los acabados de solados y alicatados tienen carácter orientativo y pueden sufrir variaciones.

CONTACTO:

✉ info@residencialperalta.com

☎ 620 372 038

CONSTRUYE:

 **ibáñez**
CONSTRUCCIÓN

PROMUEVE:

 **lincehomes**